

LAN-кабель

Категория 6

HELUKAT® 450

F/FTP

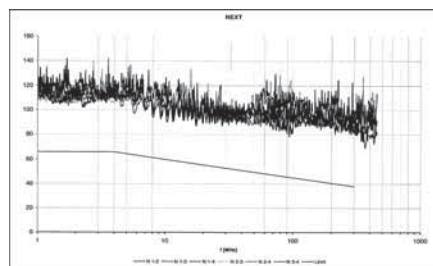


Структура

Ø внутреннего проводника:
Материал проводника:
Изоляция жил:
Цвета жил:
Экранирование 1:
Экран над элементом скрутки:
Экран 1 над скруткой:
Экран 2 над скруткой:
Дренажный провод:
Материал внешней оболочки:
Внешний диаметр:
Цвет внешней оболочки:

F/FTP 4x2xAWG 24/1 FRNC

0,52 мм
медь
вспененный PE
бел./син., бел./ор., бел./зл., бел.,кор.
-
полиэфирная пленка, покрытая алюминием
полиэфирная пленка, покрытая алюминием
-
да
FRNC
прибл. 7,4 мм
зеленый аналогичный RAL 6018



Электрические характеристики

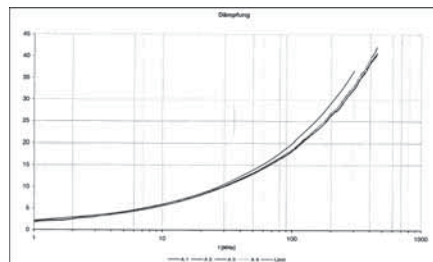
Волновое сопротивление: 100 Ом ± 15 Ом при частоте от 1 до 100 МГц
100 Ом ± 20 Ом при частоте от 101 до 450 МГц
Сопротивление шлейфа: 165 Ом/км макс.
Общая емкость: 43 нФ/км ном.
Относительная скорость распространения: 79 %

Типовые значения

Частота (МГц)	10	16	62,5	100	200	300	450
Затухание (дБ/100 м)	5,4	7,0	13,8	17,6	26,0	34,0	38,5
Next (дБ)	100,0	100,0	95,8	94,5	91,0	87,0	84,3
ACR (дБ)	94,6	93,0	82,0	76,9	65,0	53,0	45,8

Технические характеристики

Вес: прибл. 50 кг/км
Мин. радиус изгиба при укладке: 59 мм
Мин. рабочая температура: -20°C
Максимальная рабочая температура: +60°C
Пожарная нагрузка, прибл. значение: 0,57 МДж/м
Масса меди: 24,00 кг/км



Стандарты

в соотв. с ISO/IEC 11801, в соотв. с EN 50173, в соотв. с EIA/TIA 568-A,
Трудновоспламеняемый в соответствии с IEC 60332-3, Плотность дыма в соотв. с IEC 61034,
Безгалогеновый в соотв. с IEC 60754-2, Коррозия горючих газов в соотв. с EN 50267-2-3

Применение

Кабели серии HELUKAT®450 используют в сетях третьего и второго уровня. Они отличаются высокими запасами производительности и прекрасными рабочими характеристиками. Данные кабели применяются в сетях Gigabit Ethernet, Fast Ethernet, Ethernet, ATM155, FDDI, Token Ring 4/16 Мбит/с или ISDN. Также в конструкции существенно повышены механические характеристики – это дает возможность прокладки в узких кабельных каналах.

Артикул

82501, F/FTP 4x2xAWG 24/1 FRNC (S-STP)

Допускаются технические изменения.